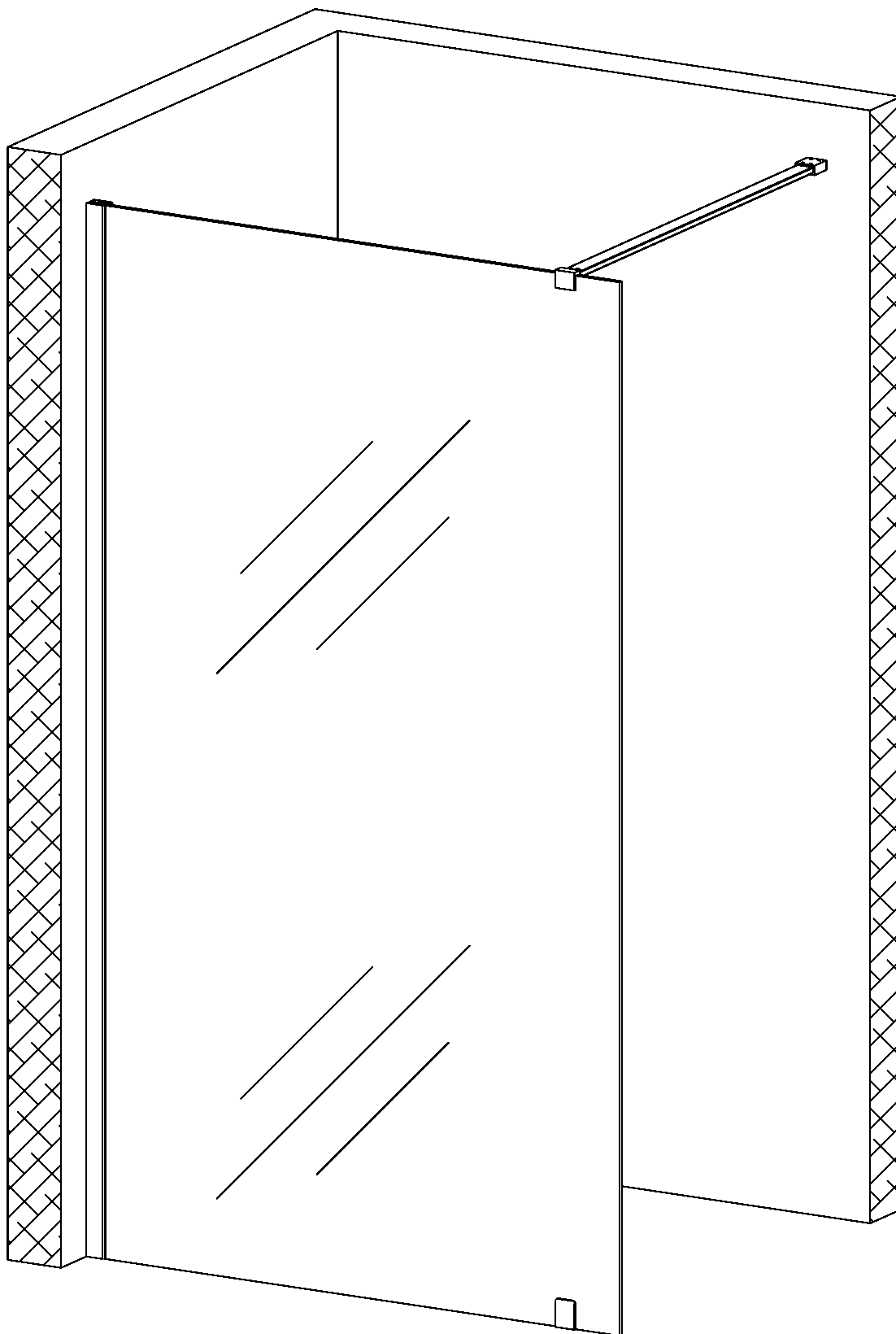
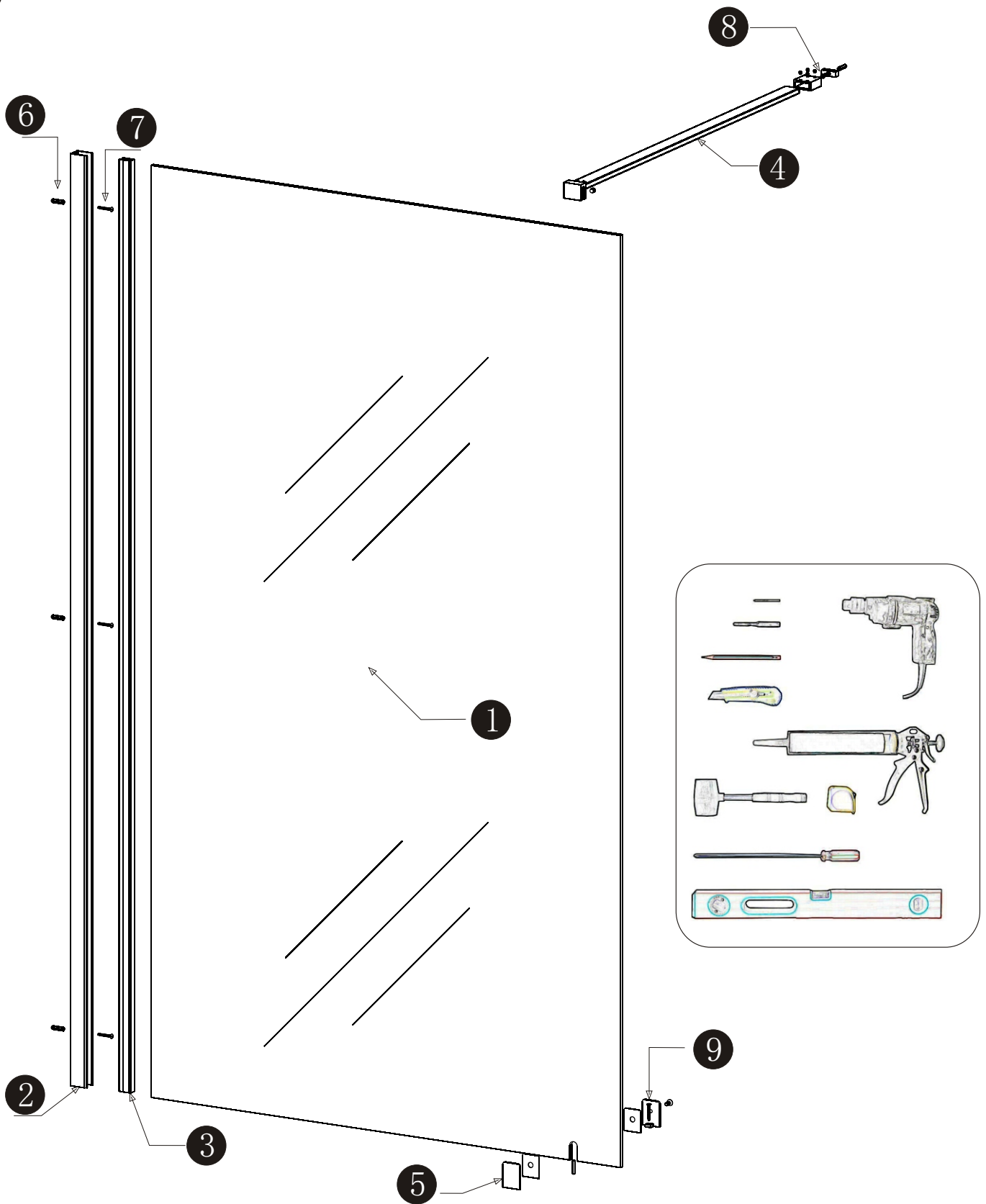
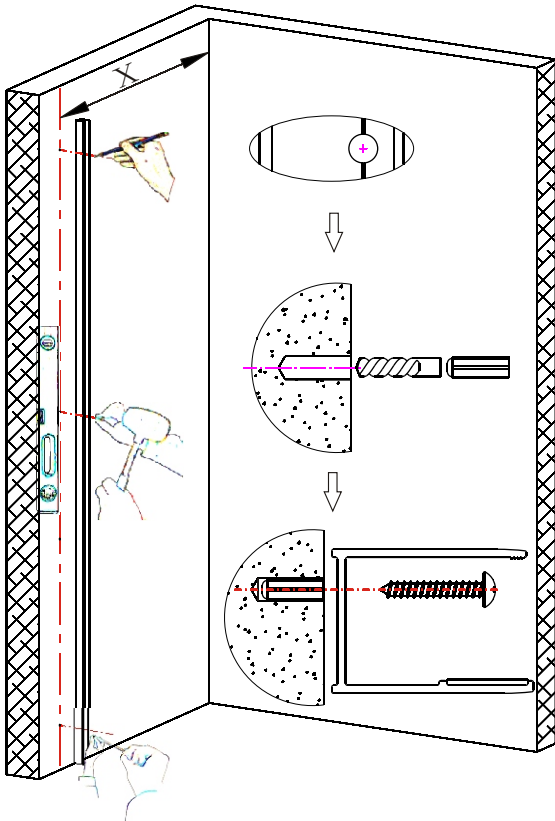


NOTICE D'INSTALLATION





No .	Description	Qté	No .	Description	Qté	No .	Description	Qté
①	Verre	1 p c s	④	Barre renfort	1pcs	⑦	Vis	3pcs
②	Profilé	1 p c s	⑤	Pied fixation	1pcs	⑧	Vis S T 5 × 3 0	2pcs
③	Profilé à presser	1pcs	⑥	Cheville	6pcs	⑨	Vis S t 4 × 3 0	1pcs

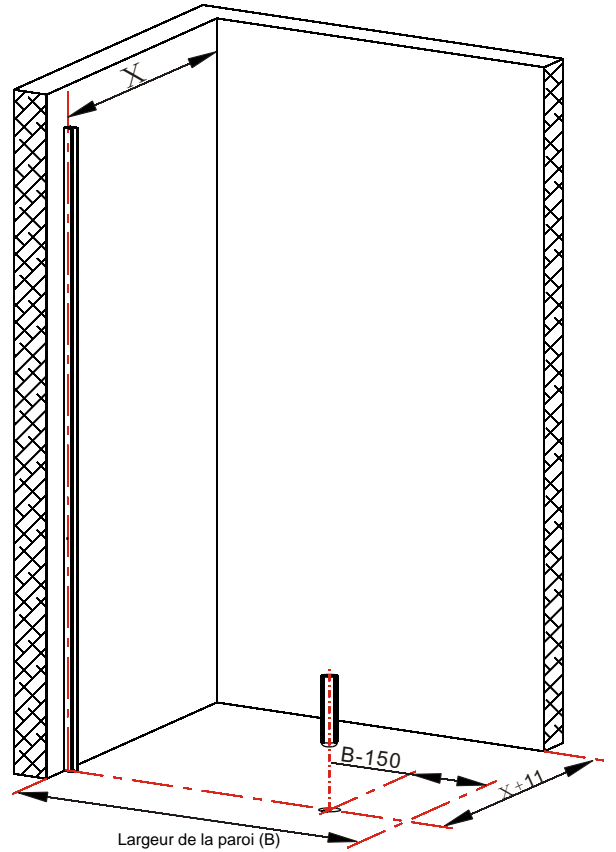


Assurez-vous que la longueur de X: marquez les trous sur le mur selon les trous dans le profilé (faites attention à la direction du profil du mur).

Utilisez un foret $\Phi 6$ pour percer, puis fixez le profilé.

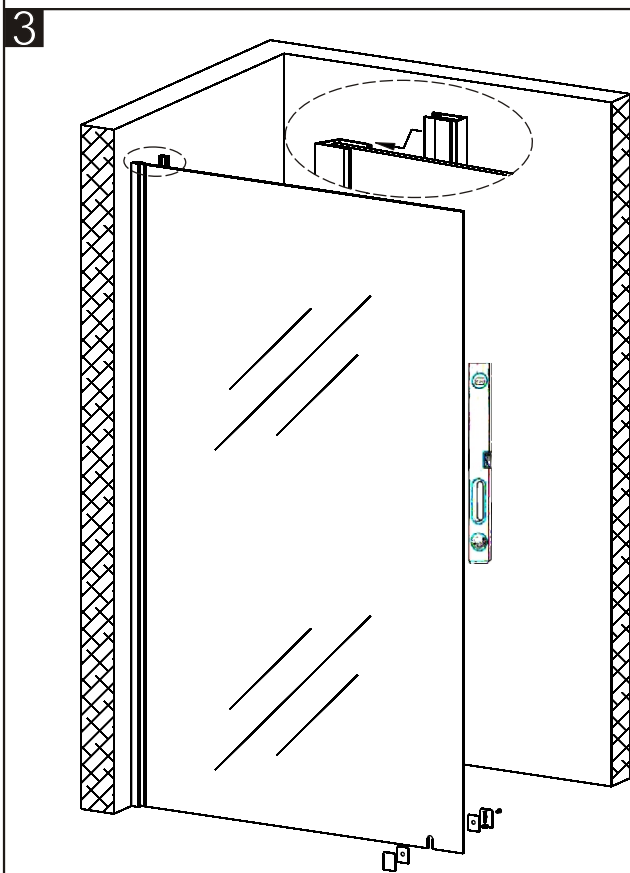
Attention : si la longueur totale de X est de 1000 mm, X=980 mm

1



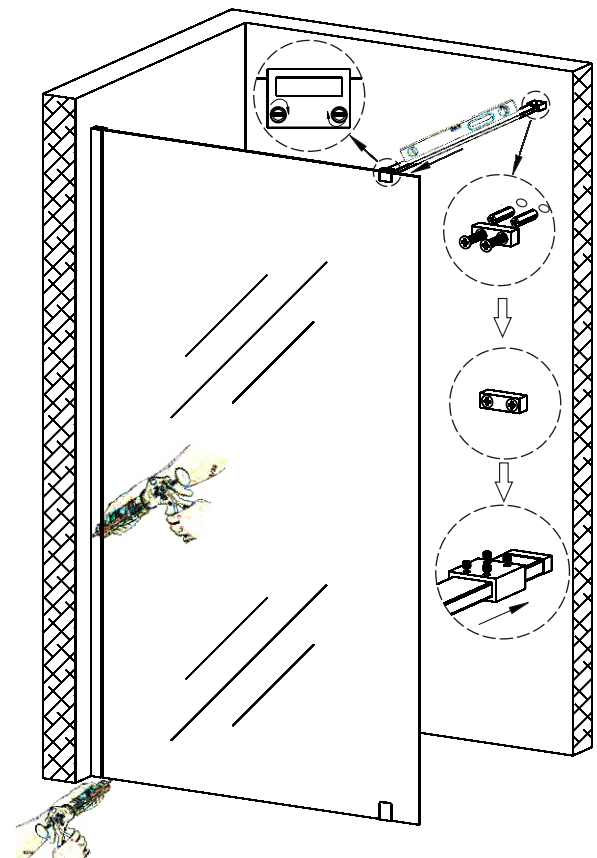
Assurez-vous de la position du pied de fixation (voir si dessus), puis percez le trou.

2



Insérez le verre dans le profilé.
Lorsque l'encoche du verre correspond au trou du pied de fixation, insérez le profilé à presser, puis vissez le pied de fixation.

3



Placez le clip de la barre de renfort sur le verre. Percez des trous sur le mur comme ci dessus puis fixez le socle sur le mur.
Enfin mettre du silicone.
Attention : Utilisation après 24 heures.

4